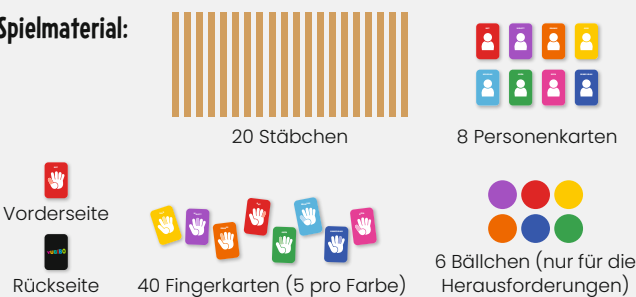




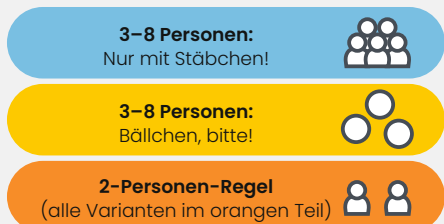
## Ein Balance-Akt für 2–8 Personen ab 6 Jahren von Kosuke Takahashi, Natsumi Wada, Hayato Tabata und Momoka Nakayama. Illustriert von Kanako Ichimori.

YUBIBO (jap.: „yubi“= „Finger“, „bo“ = „Stab“) spielt ihr kooperativ, also zusammen und nicht gegeneinander. Euer Ziel: Stäbchen mit den Fingern verbinden und sie nicht herunterfallen lassen! Also: Streckt eure Hände nochmal gut durch und sprecht euch als Team ab. So schafft ihr es (hoffentlich), die Schwerkraft zu besiegen!

### Spielmaterial:



Beginnt am besten mit den Regeln „Nur mit Stäbchen!“, bevor ihr euch an die Herausforderung „Bällchen, bitte!“ wagt.



## NUR MIT STÄBCHEN FÜR 3–8 PERSONEN

### Spielaufbau

- Setzt euch alle so an den Tisch, dass ihr gegenüber bzw. nah beieinander seid.
  - Legt je nach Personenanzahl folgende Anzahl Stäbchen bereit:
- | Personen | 3   | 4   | 5   | 6–8 |
|----------|-----|-----|-----|-----|
| Stäbchen | ×10 | ×12 | ×14 | ×16 |
- Ihr solltet sie alle gut erreichen können.  
Nicht benötigte Stäbchen legt ihr in die Schachtel.
- Wählt alle jeweils eine Personenkarte und damit eine Farbe aus.
  - Mischt die Fingerkarten aller gewählten Farben zusammen und legt sie verdeckt als einen einzigen Stapel in die Tischmitte.
  - Alle anderen Fingerkarten braucht ihr für diese Partie nicht – legt sie in die Schachtel zurück.
  - Jede Person entscheidet sich jetzt für eine Hand, die sie zum Verbinden der Stäbchen nutzen will. Mit der anderen Hand deckt ihr die Karten auf.

**! Legt die Personenkarten offen vor euch ab – sie dienen als Erinnerung für eure Farbe.**

### Spielablauf

Wer zuletzt ein Stäbchen geschnitzt hat, beginnt. Ihr seid danach reihum im Uhrzeigersinn am Zug.

#### Wenn du am Zug bist:

Ziehe mit deiner freien Hand die oberste Karte vom Stapel und decke sie auf. Nimm dir ein Stäbchen vom Tisch. Verbinde deinen Finger und einen Finger einer anderen Person mit dem Stäbchen – je nachdem, welche Farbe die Karte hat:

Die Karte zeigt die **Farbe einer anderen Person:**

Verbinde das Stäbchen mit einem **beliebigen deiner Finger** und dem **Finger der anderen Person, der auf der Karte abgebildet ist.**

Korrekt „verbundenes“ Stäbchen: Es muss zwischen euren Fingern klemmen.

Die Karte zeigt **DEINE Farbe:**

Wähle eine beliebige Person.

Verbinde dann das Stäbchen mit **deinem Finger, der auf der Karte abgebildet ist**, und einem **beliebigen Finger der gewählten Person.**

**! Ein Finger darf auch mehrere Stäbchen halten.**

Danach ist die nächste Person am Zug. **Das Spiel endet**, wenn eine der folgenden Situationen eintritt:

Ihr lasst das insgesamt zweite Stäbchen fallen. Ihr habt verloren, aber kein Problem: **Versucht es nochmal!** (Startet wieder mit dem Spielaufbau.)

ODER

Ihr habt alle Stäbchen mit euren Fingern verbunden. **Herzlichen Glückwunsch, ihr habt gewonnen!** (Versucht es doch mal mit den Bällchen auf der nächsten Seite!)

### Varianten

Ihr wollt es leichter?

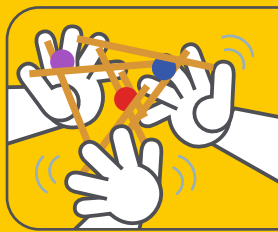
- Ihr verliert erst, wenn das dritte Stäbchen herunterfällt
- Alternativ spielt ihr einfach mit 2 Stäbchen weniger

Ihr wollt es schwieriger?

Ihr dürft ab jetzt eure Ellenbogen während der gesamten Partie nicht mehr auf dem Tisch aufstützen!

# BÄLLCHEN, BITTE! FÜR 3-8 PERSONEN

Verbindet die Stäbchen so, dass ihr mit ihnen auch die Bällchen halten könnt!



## Spielaufbau

Bereitet alles wie im normalen Spielaufbau vor, mit folgenden Änderungen:

- Verwendet **alle Stäbchen** – unabhängig davon, wie viele Personen ihr seid.
- Legt die **6 Bällchen bereit**, sodass ihr sie alle gut erreichen könnt.

## Spielablauf

Wer zuletzt Ramen gegessen hat, beginnt. Ihr seid danach reihum im Uhrzeigersinn am Zug. Wenn du am Zug bist: Entscheide dich für **eine** der beiden Aktionen:

„**Stäbchen verbinden**“ oder „**Bällchen einsetzen**“.

### Stäbchen verbinden

Die Aktion führst du genauso aus, wie in den normalen Spielregeln auf Seite 1.

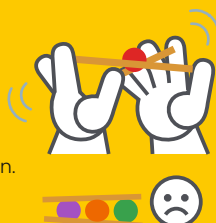


**!** Falls alle Fingerkarten gespielt oder alle Stäbchen verbunden wurden, musst du die Aktion „**Bällchen einsetzen**“ ausführen.

### Bällchen einsetzen

Nimm ein Bällchen vom Tisch und lege es auf zwei Stäbchen, die ihr bereits verbunden habt.

- Das eingesetzte Bällchen darf weder Finger noch ein anderes Bällchen berühren.
- Jedes Stäbchen-Paar darf nur genau ein Bällchen tragen.



Ihr dürft ein Bällchen oder ein Stäbchen, das heruntergefallen ist, erneut verwenden.

Das Spiel endet, wenn eine der folgenden Situationen eintritt:

Ihr lasst **das insgesamt zweite Stäbchen fallen**.

**ODER**

Ihr habt es geschafft, **alle 6 Bällchen auf allen Stäbchen einzusetzen**.

Wieviele Bällchen habt ihr bei Spielende auf euren Stäbchen gehabt?

**2**

Versucht es noch einmal!



**3-5**

Wow, schon ziemlich gut!



**6**

Perfekt! Besser geht's nicht!



# NUR MIT STÄBCHEN FÜR 2 PERSONEN

## Spielaufbau

1. Setzt euch am besten direkt gegenüber an den Tisch – so nahe, dass ihr Stäbchen zwischen euren Fingern in der Luft halten könnt.
2. Legt 8 Stäbchen so bereit, dass ihr sie beide gut erreichen könnt.
3. Wählt jeweils 2 Farben aus und nehmt euch die entsprechenden Fingerkarten (insgesamt 10 Karten pro Person).
4. Mischt eure eigenen Fingerkarten zu einem verdeckten Stapel, den ihr vor euch platziert.
5. Wie in den Regeln für 3-8 Personen, dürft ihr nur eine Hand benutzen, um die Stäbchen zu halten.



× 8



## Spielablauf

Ihr spielt beide gleichzeitig, indem ihr folgende Schritte durchführt:

1. Deckt die oberste Karte eures Stapels auf.
2. Verbindet ein Stäbchen mit den Fingern, die auf euren beiden Karten abgebildet sind. Die Farben spielen keine Rolle.
3. Wiederholt das so lange, bis eine dieser Situationen eintritt:

Jemand von euch lässt ein Stäbchen fallen. **Versucht es noch einmal!** (Startet wieder mit dem Spielaufbau.)



Ihr habt es geschafft, alle 8 Stäbchen zu verbinden! Herzlichen Glückwunsch! **Versucht es jetzt mit den Bällchen.**



# BÄLLCHEN, BITTE! FÜR 2 PERSONEN

Folgende Änderungen gibt es beim Spielaufbau:

- Nehmt euch jeweils die Karten von 3 Farben (15 Karten pro Person).
- Verwendet alle Stäbchen.
- Legt 3 Bällchen bereit.

## Spielablauf

Ihr spielt gleichzeitig. Entscheidet euch beide zusammen entweder für die Aktion „**Stäbchen verbinden**“ oder „**Bällchen einsetzen**“.

### Stäbchen verbinden

Genau wie bei den normalen Regeln für 2 Personen.

### Bällchen einsetzen

Genau wie bei den normalen Regeln für 3-8 Personen.

Das Spiel endet, wenn eine der folgenden Situationen eintritt:

Ihr lasst das insgesamt zweite Stäbchen fallen. **Versucht es noch einmal!**



Ihr habt es geschafft, 3 Bälle auf allen Stäbchen zu platzieren. **Herzlichen Glückwunsch, ihr habt gewonnen!**



**Autor:innen:** Kosuke Takahashi, Natsumi Wada, Hayato Tabata, Momoka Nakayama

**Artwork:** Kanako Ichimori

**Redaktion:** Yusei Kozu

**Entwicklung:** Koryo Akiyama

© Deutsche Ausgabe 2026

Edition Spielwiese

Simon-Dach-Str. 21

10245 Berlin, Deutschland

www.edition-spielwiese.de

© 2025 Pizzicato Design Inc.  
Alle Rechte vorbehalten.

**Deutsche Ausgabe**

**Illustration:** Kinetic

**Layout:** Fiore GmbH

**Redaktion:** Joseph Weidl

**Lektorat und Support:** Lars Frauenrath, Cyrill Callenius, Kaddy Arendt

**Realisation:** Michael Schmitt

**Vertrieb der deutschen Ausgabe:**

Hutter Trade GmbH + Co. KG

Bgm.-Landmann-Platz 1-5

89312 Günzburg, Deutschland

www.hutter-trade.com

Holt euch  
mehr Info zu  
YUBIBO hier:

